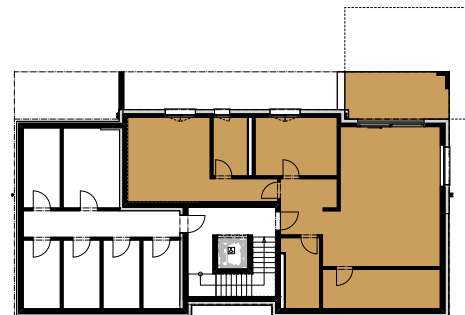
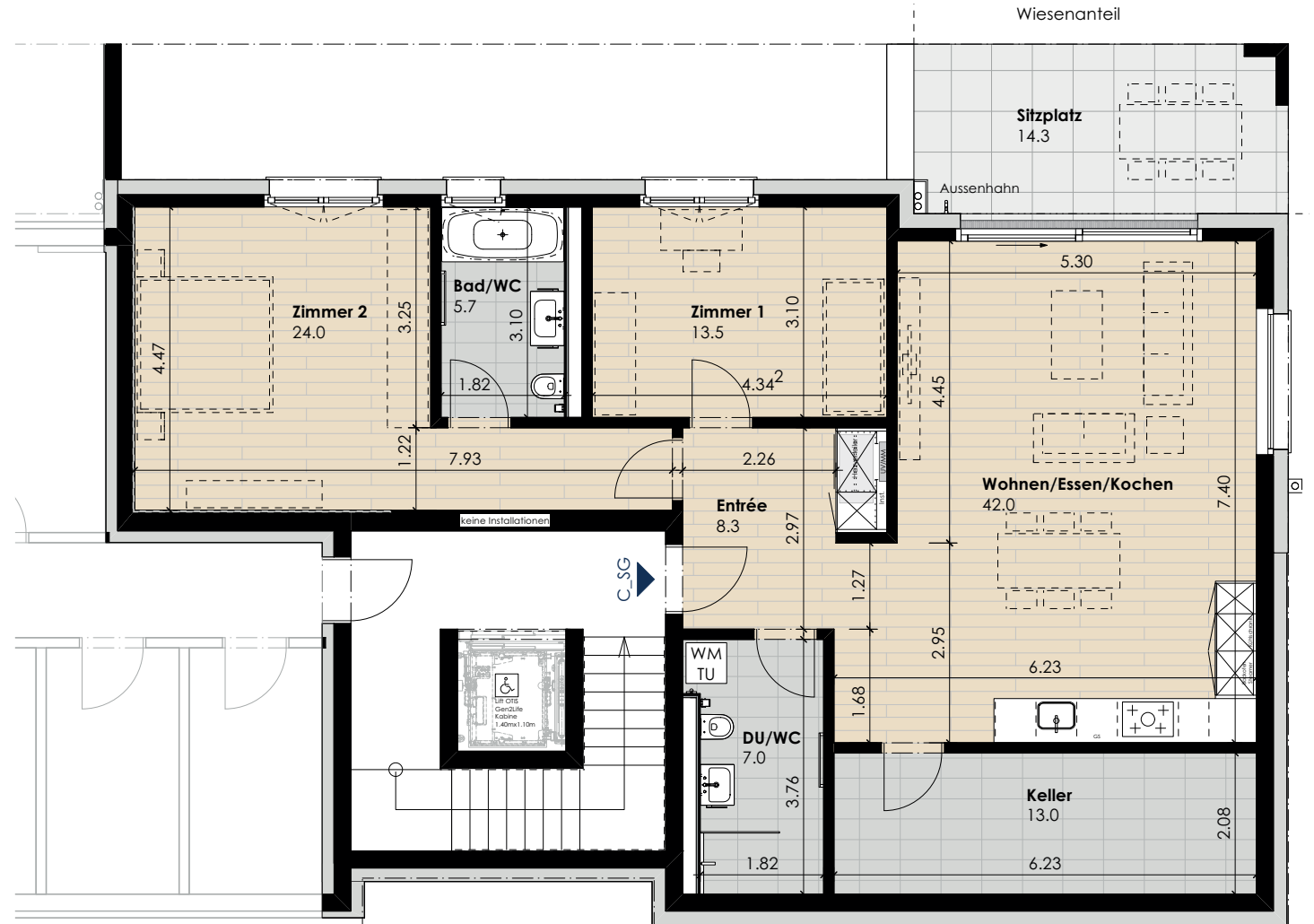


Wohnung C_SG (Sockelgeschoss)

Anzahl Zimmer	3.5
Wohnfläche (brutto) *	119.20 m ²
Wohnfläche (netto) *	113.50 m ²
Aussenbereich **	14.30 m ²
Keller	13.00 m ²

* inkl. Keller
** ohne Wiesenanteil

17. November 2021



Masstab 1:100 (1cm = 1m)